

企业信用调查报告

委托时间:	2009 年 04 月 03 日
报告类型:	普通
速度要求:	一般
调查对象:	****有限公司
制作方:	上海维诚信用风险咨询有限公司

目 录

第一部分：企业工商形态	1-1 企业注册资料	1-5 银行资料
	1-2 经营范围	1-6 调查报道
	1-3 注册变更信息	1-7 法律形态评估
	1-4 股东和股权比例	1-8 评估说明
第二部分：运营状况	2-1 负责人简介	2-6 销售状况
	2-2 基本运营状况	2-7 采购状况
	2-3 组织架构	2-8 对外投资和分支机构
	2-4 产品情况	2-9 运营状况评估
	2-5 生产条件	2-10 评估说明
第三部分：财务状况	3-1 资产表	3-6 财务比率分析
	3-2 负债表	3-7 信用额度分析
	3-3 利润分配表	3-8 财务状况评估
	3-4 资产和负债的结构	3-9 评估说明
	3-5 资产运营情况	
第四部分：外部评价	4-1 相关认证状况	4-3 外部信息评估
	4-2 各类正、负面报导	4-4 评估说明
第五部分：综合评价	5-1 企业信用综合评价	5-2 信用等级说明
第六部分：企业综合分析		

第一部分：企业工商形态

1-1、企业注册资料

注册名称	****有限公司
登记地址	**市**区**路**号
经营地址	**市**区**路**号
邮政编码	518000
电 话	/
传 真	/
注册机关	**市工商行政管理局
注 册 号	4403012084209
注册资金	300 万元
法人代表	***
注册时间	2002 年 3 月 15 日
变更时间	2007 年 03 月
法律性质	有限责任
所处行业	商贸业
经营年限	20 年
营业总额 (2007 年)	93 千元
资产总额 (2007 年 12 月 31 日)	3,559 千元
员工人数	8 人
信用评级	CR6

1-2、经营范围

法定经营范围	◆ 兴办实业（具体项目另行申报）；消防设备、安防设备的技术开发与销售；自动控制系统、仪器仪表设备的销售、国内商业、物资供销业（不含专营、专控、专卖商品）。
目前主要从事业务	◆ 从事消防设备的经营。

1-3、企业注册变更信息

变更时间	变更内容
2002年03月	注册资金：100万元 经营范围：兴办实业（具体项目另行申报）；国内商业、物资供销业（不含专营、专控、专卖商品）。
2007年03月	注册资金：300万元 经营范围：兴办实业（具体项目另行申报）；消防设备、安防设备的技术开发与销售；自动控制系统、仪器仪表设备的销售、国内商业、物资供销业（不含专营、专控、专卖商品）

1-4、企业股东和股权比例

股东名称	出资额	股权比例	出资形式
***	150万元	50%	货币
***	150万元	50%	货币
合计	300万元	100%	--

1-5、银行资料

开户银行	/		
帐号	/		
借贷情况	短期借款 (/) 元	是否按期还款 (/)	
	长期借款 (/) 千元	是否按期还款 (/)	
贷款方式	/	用 途	/
或无借款原因	/		

注：没有查到目标公司的银行帐号

1-6、调查报道

1. 目标公司成立于 2002 年 03 月，主要从事消防设备的经营，近年来，目标公司由于市场开拓能力不佳，销售规模大幅下降。
2. 目标公司目前的注册和经营地址为 **市**区**路**号
3. 目标公司在税务部门登记注册的电话为：*****，其财务负责人的个人联系电话为：*****。

1-7、企业法律形态评估

评估项目	满分值	得分
注册形态	20	11
经营期限	15	12
投资规模	25	18
股东背景	25	20
经营范围	15	10
评估分值	100	71

1-8、评估说明

评估项目	评估要点
注册形态	注册机关的级别 / 公司性质 / 注册资金 / 经营范围
经营期限	经营期限的长短 / 公司距经营截止期的时间
投资规模	投资规模 / 投资方式 /
股东背景	股东的背景 / 投资目的 / 股东间的关联关系
经营范围	法定经营范围的限定 / 现在从事业务是否超出经营范围
分值说明	<p>00~50分：经营状态的合法性没有保障</p> <p>51~70分：经营状态基本合法</p> <p>71~80分：经营状态合法</p> <p>81~90分：经营状态合法，投资规模较大，股东有实力</p> <p>91~100分：经营状态合法，投资规模大，股东实力很强</p>

第二部分：企业运营状况

2-1、企业负责人简介

基本信息：

法人代表 * * *

年龄	45 岁左右	性别	女
教育水平	大专	职位	董事长
从业年限	20 年	管理经验	较丰富
工作简历			
2002 年 03 月至今	在目标公司担任现职；		
	现兼任 * * 有限公司董事长。		

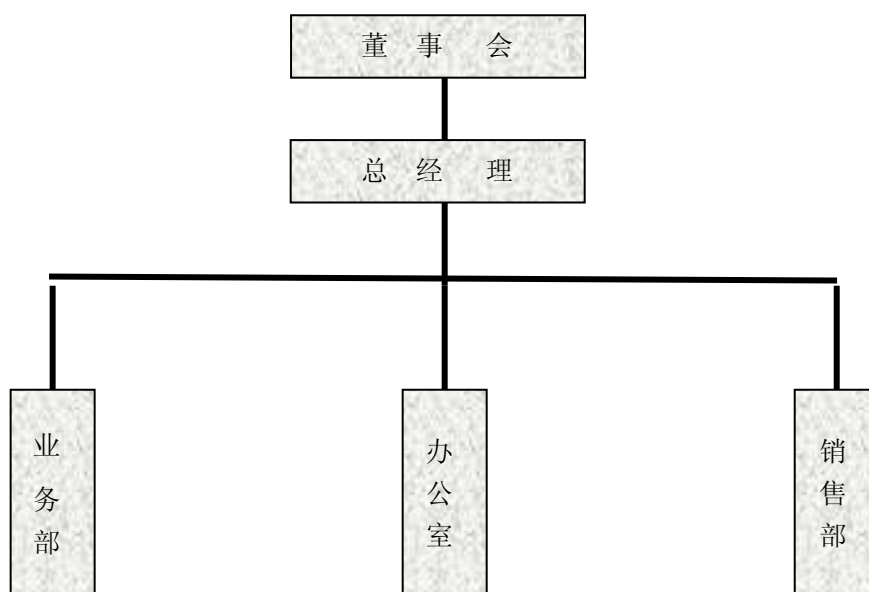
董事 * * *

年龄	/	性别/	男/
教育水平	/	职位/	董事
从业年限	/	管理经验	/
工作简历	/		
/	/		

2-2、企业基本运营状况

2007 年度销售额	93 千元
2007 年度出口额	0
2007 年度净利润	-13 千元
2007 年度总资产	3,559 千元
2007 年度总负债	601 千元
2007 年度所有者权益	2,958 千元

2-3、组织架构



2-4、产品情况

1、产品基本情况

主要产品	消防设备
主要品牌	无
年产值	/
产品销售率	/
产品或服务的销售对象	建筑公司等

2、07年的产品生产量，销售量

年限	2007年
产品生产量	/
产品销售量	/

注：目标公司为商贸公司，无产销量之说法。

2-5、企业生产条件

办公或生产场地面积	100平方米
场地性质	租赁
主要生产设备	/
主要设备来源	/
员工总数	8人
其中：管理人员数	2人
技术人员数	6人

2-6、企业销售状况

1、销售状况

国内销售情况	
国内销售比率	100%
国内销售区域	广东等地
主要客户类型	建筑公司等
结算方式/帐期	支票、汇票（信用期 15-30 天）
国外销售情况	
国外销售比率	0
国外销售区域	/
主要客户类型	/
结算方式/帐期	/
主要客户	
*****集团公司（采购消防设备）	

2、销售比例

国内销售比例方式	
直销	100%
代理	/
其他方式	/

3、应收帐款明细情况

目标公司截止到 2007 年 12 月 31 日应收帐款为-76 千元，主要为客户的预付款。具体明细如下：

帐龄	所占比例	金额
1 年以内	100%	-76 千元
1-2 年	0	0
2 年以上	0	0

2-7、企业采购状况

国内采购情况	
国内采购比率	100%
国内采购区域	上海等地
供应商类型	制造业
结算方式/帐期	支票、汇票（信用期 15-30 天）
国外采购情况	
国外采购比率	0
国外采购区域	/
供应商类型	/
结算方式/帐期	/
主要供应商	
*****有限公司（提供消防设备）	

2-8、企业对外投资和分支机构

机构或公司名称	与被调查公司的关联关系
无	/

2-9、企业运营状况评估和说明

评估项目	满分值	公司得分
领导人背景	10	5
生产条件与规模	30	15
销售状况	30	12
结算习惯	20	8
对外投资	10	3
评估分值	100	43

2-10、评估说明

评估项目	评估要点
领导人背景	行业背景 / 政府背景 / 学历与素质
生产条件与规模	生产设备的先进性 / 生产规模大小 / 生产场地面积
销售状况	销售范围 / 目标客户 / 销售形式
结算习惯	采购付款习惯 / 销售结算方式
对外投资	对外投资规模 / 对外投资效益
分值说明	00~50分：公司的经营状况很差，难以正常经营 51~70分：公司经营状况不是很理想，有经营危机存在 71~80分：公司经营状况基本正常，但尚有欠缺 81~90分：公司经营状况良好，有一定的经营前景 91~100分：公司经营状况非常好，经营前景很好

第三部分：企业财务状况

3-1、资产表

财务年度：2006年、2007年

单位：千元

年 度	2006年	2007年
现金和银行存款	794	2,803
库存	417	402
应收帐款	-58	-76
其它流动资产	405	430
流动资产合计	1,558	3,559
固定资产原值	0	0
固定资产净值	0	0
在建工程	0	0
固定资产合计	0	0
长期投资	0	0
其它资产	0	0
资产总计	1,558	3,559

3-2、负债表

财务年度：2006年、2007年 单位：千元

年 度	2006年	2007年
短期借款	0	0
应付帐款	132	111
其它流动负债	455	490
流动负债合计	587	601
长期负债合计	0	0
负债合计	587	601
所有者权益合计	971	2,958
负债和所有者权益合计	1,558	3,559

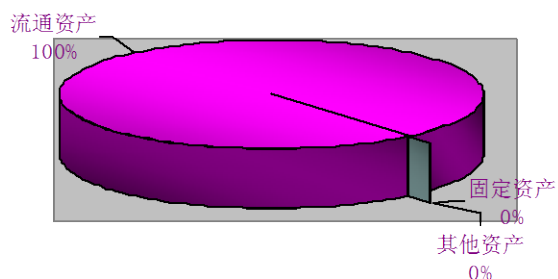
3-3、利润分配表

财务年度：2006年、2007年 单位：千元

年 度	2006年	2007年
主营业务收入	127	93
主营业务成本	108	79
税金	1	1
主营业务利润	18	13
减：营业费用	7	4
管理费用	26	22
财务费用	0	0
加：其它业务利润	0	0
营业利润	-15	-13
其它收益净额	0	0
利润总额	-15	-13
减：所得税	0	0
净利润	-15	-13

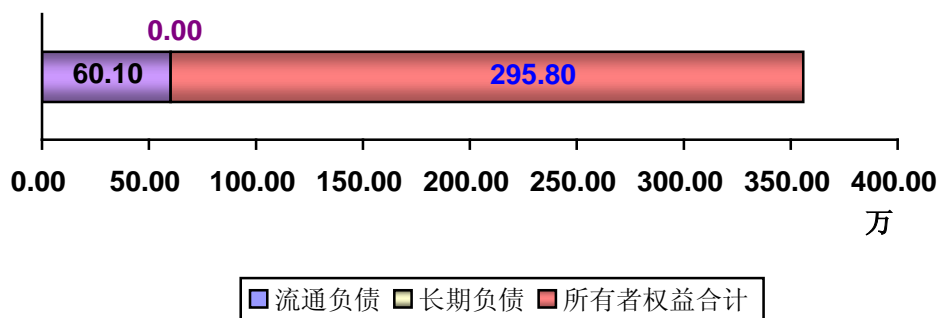
3-4、资产和负债的结构

资产比例状况

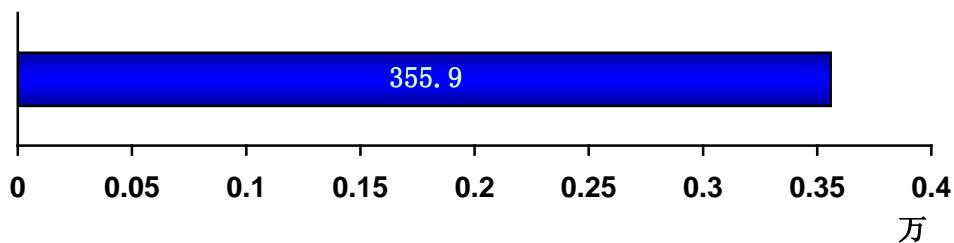


- 该公司为消防设备经营企业，没有固定资产投入。
- 流动资产比重大，资产运转速度快。
- 该公司没有长期负债。流动负债占总资产的 16.89%。

负债状况



负债及所有者权益合计



3-5、资产运营情况

资产运营指标		
指标	比率	评价
	2007年	
存货周转率	0.20	差
应收账款周转天数	--	好
流动资产周转率	0.15	差
总资产周转率	0.03	差

指标计算	指标含义
存货周转率 $\text{=销货成本} \div \text{平均存货}$	存货周转率越高，说明企业经营效率高，存货转化为现金的速度就快；存货周转率低，则说明产品积压或采购过量，应及时采取措施加以处理。
应收账款周转天数= $365 \times (\text{应收账款} \div \text{销售收入})$	反映公司应收帐款的收回时限，一般越短越好
流动资产周转率= $\text{销售收入} \div \text{平均流动资产}$	反映流动资产的周转速度。周转速度快，会相对节约流动资产，等于相对扩大资产投入，增强企业盈利能力
总资产周转率= $\text{销售收入} \div \text{平均资产总额}$	反映资产总额的周转速度，周转越快，反映销售能力越强

3-6、财务比率分析

重要财务指标			
指标		比率	评价
		2007年	
支付能力	流动比率	5.92	好
	速动比率	5.25	好
安定性	负债对权益比率	0.20	好
	流动负债对权益比率	0.20	好
盈利能力	利润率	-16.46	差
	净利润率	-16.46	差
	资产回报率	-0.37	差
财务指标计算与含义			
流动比率= 流动资产/流动负债		流动比率可以反映短期偿债能力	
速动比率= (流动资产-存货)/流动负债		速动比率能进一步的体现公司变现能力和短期偿债能力	
负债对权益比率= 负债总额/权益		体现企业负债情况,若比率过高则表明企业负债过多,存在经营风险,存在偿还压力	
流动负债对权益比率= 流动负债/权益		体现企业负债和偿还能力,若比率过高则表明企业公司面临较大的短期偿还压力	
利润率= 利润总额/主营业务收入×100%		体现公司的盈利能力	
净利润率= 净利润/主营业务收入×100%		体现公司的盈利能力	
资产回报率= 利润总额/总资产×100%		体现公司投资的收益能力	

3-7、信用额度分析

最近年度的信用额度分析	
年度营运资产	2,958 千元
年度营运资产评估值	11.17
信用额度经验比率	0.25
理想信用额度	739.5 千元
<p>理想信用额度是指与之合作的最理想信用额度。</p> <p>本报告所提供的理想信用额度是根据调查得到的财务数据计算而得，仅供参考。</p>	

理想信用额度的计算	
营运资产	$\text{营运资产} = (\text{流动资产} - \text{流动负债} + \text{权益合计}) / 2$
营运资产评估值	$\text{营运资产评估值} = \text{流动比率} + \text{速动比率} - \text{负债对权益比率} + \text{流动负债对权益比率}$
信用额度经验比率	信用额度经验比率由资产评估值确定，不同的评估值对应不同的信用额度经验比率
理想信用额度	$\text{理想信用额度} = \text{营运资产} \times \text{信用额度经验比率}$

3-8、企业财务状况评估和说明

评估项目	满分值	公司得分
财务结构	10	2
支付能力	20	18
安定性	20	4
盈利能力	15	0
运营能力	15	5
信用额度	20	2
评估分值	100	31

3-9、评估和说明

评估项目	评估要点
财务结构	资产结构 / 负债结构 / 经营成本结构
支付能力	流动比率 / 速动比率
安定性	负债对权益比率 / 流动负债对权益比率
盈利能力	利润率 / 资产回报率
运营能力	存货周转率 / 应收账款周转天数 流动资产周转率 / 总资产周转率
信用额度	营运资产评估值 / 理想信用额度
分值说明	00~50分：财务状况非常不好，难以持续经营 51~70分：存在一定的财务危机，但尚能维持经营 71~80分：财务状况基本正常，能够正常经营 81~90分：财务状况良好，没有财务危机 91~100分：财务状况非常好，没有财务危机

第四部分：外部评价

4-1、企业相关认证状况

认证体系	是否通过认证	通过时间
ISO9001	/	/
ISO14000	/	/
CCC	/	/
CE	/	/
其他认证	/	/

4-2、各类正、负面报导

认证体系	摘要	时间
正面报道	/	/
负面报道	/	/
诉讼记录	/	/
备注	由于中国的案件诉讼情况的公开程度还不是很完备，也缺乏统一的信息整合途径，所以我们只能对此类信息进行一般性的媒介资料搜索，所以此处搜集的信息不是很完全，仅供参考。	

4-3、企业外部信息评估和说明

评估项目	满分值	公司得分
认证情况	50	25
外部评价	50	20
评估分值	100	45

4-4、评估和说明

评估项目	评估要点
认证情况	管理认证 / 质量认证 / 其他认证
外部评价	正面评价 / 负面评价 / 诉讼记录
分值说明	00~60分： 公司在以上考察方面表现很差 61~80分： 公司在以上考察方面表现一般 81~90分： 公司在以上考察方面表现良好 91~100分： 公司在以上考察方面表现非常好

第五部分：企业信用综合评价

5-1、综合信用评价

评估侧面	公司得分	权重比例	评估值
法律形态	71	25%	17.75
经营状况	43	30%	12.9
财务状况	31	35%	10.85
其他侧面	45	10%	4.5
最终评估值	46		
信用等级	CR6		
综合评述	<p>经营状况：该公司在经营已有一定时间，近年来随着市场竞争越来越激烈，目标公司的经营业绩大幅下降。</p> <p>财务情况：公司财务状况差。短期偿债能力、支付能力较强，赢利能力在本行业内差。</p> <p>其他情况：该企业的投资者和管理者具有一定的行业经验。</p> <p>我们认为该公司是一家小规模消防设备经营企业，可在与之进行小规模的合作。</p>		

5-2、信用等级评估说明

信用等级	评估值	评估结论
CR1	91~100	公司综合实力与信用状况非常好，基本无合作风险
CR2	81~90	公司综合实力与信用状况良好，合作风险很小
CR3	71~80	公司综合实力与信用状况较好，合作风险较小
CR4	61~70	公司综合实力与信用状况一般，合作风险较大
CR5	51~60	公司综合实力与信用状况较差，合作风险很大
CR6	50 以下	公司综合实力与信用状况非常差，不可合作

第六部分：企业综合分析

*****有限公司成立于 2002 年 03 月，主要从事工业与民用建筑消防设备的经营业务，目标公司成立至今已有 6 年多的时间，近年来，由于消防设备市场的竞争越来越激烈，目标公司由于在市场开拓方面的投入不大，使得业务规模急剧下降，且已连续几年发生亏损，经营状况恶化。

由于消防设备的经营市场准入门槛不高，使得行业的竞争程度显得较为激烈，面对如此激烈的行业竞争，目标公司在经营发展过程中存在的不足如下：

劣势：

目标公司的销售管理混乱，导致业务骨干纷纷离开公司，目前市场开拓能力不佳。

目标公司成立至今，尽管已有 6 年多的时间，但由于管理不善，目前经营状况不佳，未来发展趋势不明确。与之合作小心谨慎为宜。

————— 本报告完 —————